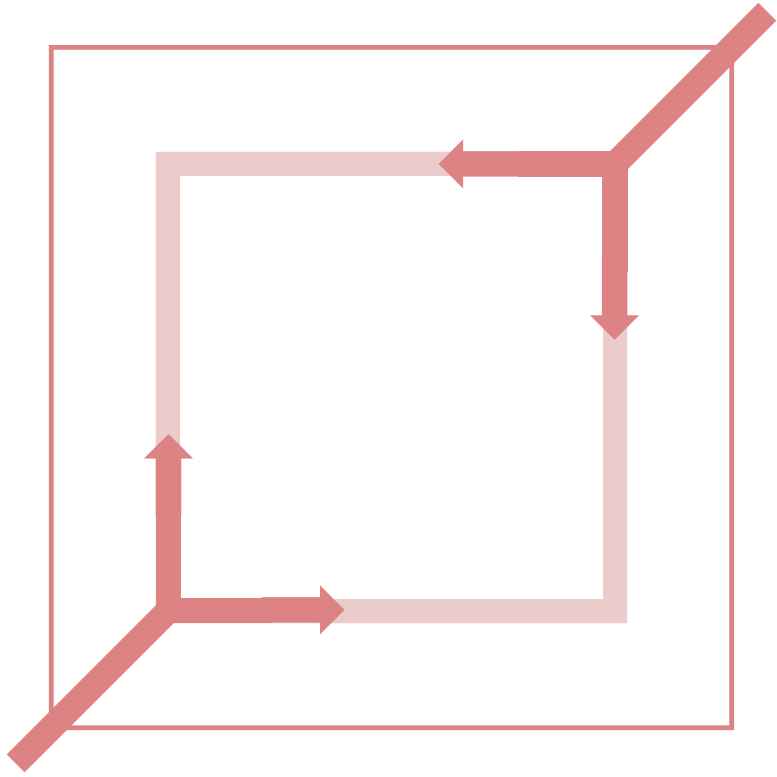
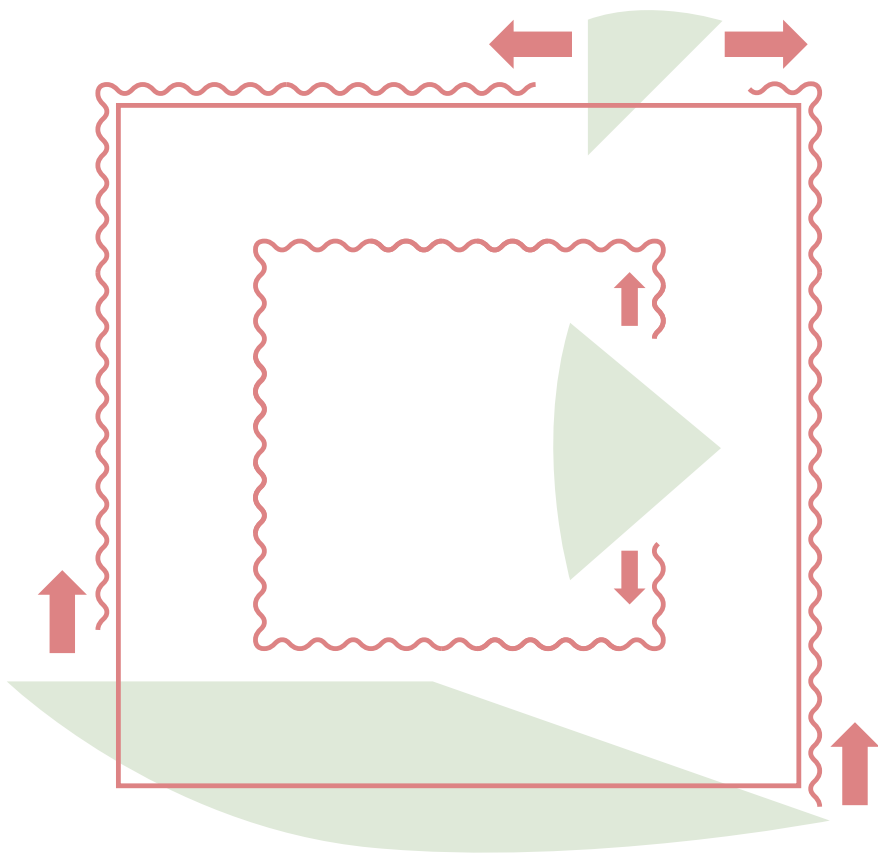


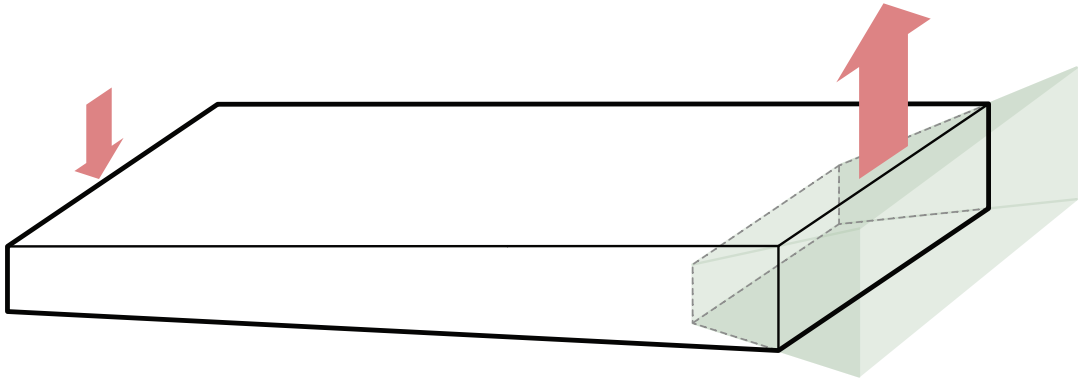
Linnaehituslik struktuur tingib peatelje tekke, mis päädib võistluslal ning loob võimaluse uue peaväljaku tekkeks krundi lõunapoolses otsas. Sellega risti, mööda Karjääri tänava suunda, on loodud lineaarne park, mis ühendab Kütte ja Noorte tänavat. Sellel teljel on pargis väiksemad sopistused, mis sobituvad iseloomult üldisesse linnaehituslikku võrgustikku. Ruutude motiivi on kasutatud läbivalt kogu kompleksi arhitektuurses lahenduses.



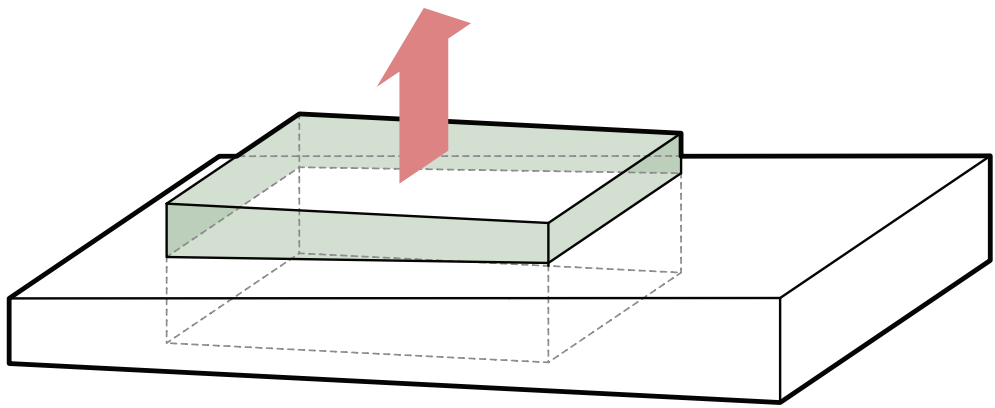
Plaanil on kasutatud kontsentriilisi ruute. Ruudud defineerivad kolm peamist ruumi: tuum, kus asub peasaal, lava ja väikesed saalid; liikumistee, mis ringliiklusena ühendab kogu maja funktsioone; välimine ruut, kus asuvad muuseum, kohvik, fuajee, klassid, kontorid, köök jms.



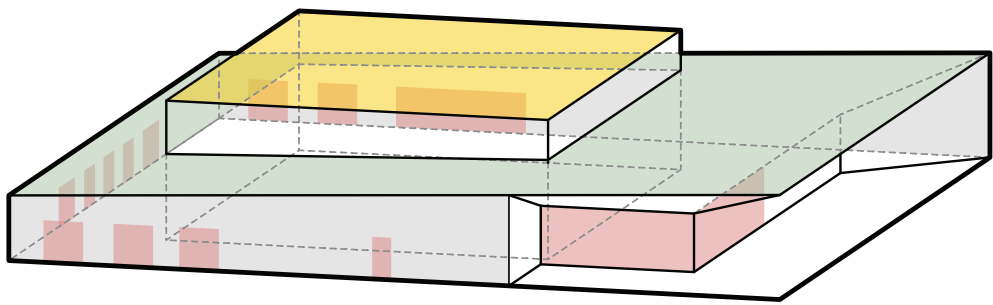
Arhitektuurse kontseptsiooni lähtekohaks on otseselt hoone funktsioon. Hoone erinevad tsoonid on kui eri suuruses lavad, mis osaliselt avanevad eesriiet sümboliseeriva membraani varjust, osaliselt peituvad sinna. Väliruumis on eesriiet sümboliseeriv pind perforatsioonid teraskassettidest, mis pimedal ajal saab olla tagant valgustatud. Siseroomides on nn. eesriide kiht akustilisest kangast.



Hoone maht tõuseb kõrguses lõuna suunas, järgides plaanil ruumide erinevat kõrguse vajadust. Selliselt paigutades saame suure välitribüüni, mis avaneb lõunas uuele hoone esisele peaväljakule, vaadates välilava poole.



Hoone tuum, kus asuvad kõige kõrgemad ruumid, tõuseb tervikuna hoone madalamast kaldkatuselt välja ning toimib justkui sümbolise linna kultuurimajakana, mille piimklaasist fassaadi valgustus lööb sarama, kui hoones toimub mõni sündmus või üritus.



Madalam energiakulu on saavutatud hoolikalt valides klaaspindade suuruseid. Suvisel ajal pakuvad varikatused ja perforatsioonid kassettide kiht välispiiretele varju. Murukatus aitab hoonet jahedana hoida ning koguda sademevett taimede kastmiseks ning kasutamiseks WC-des. Kõrgema mahu katusele paigaldatakse päikesepaneelid.

VAADE PEASISSEPÄÄSULE JA LIPUVÄLJAKULE





KÜTTE TÄNAV

ASENDIPLAAN M 1:500

N

KARJÄÄRI TÄNAV

RINGI TÄNAV

Purskkaev

Ronimiskivid

Istumisala

Peasissepääs

Mänguväljak

Istumisala

Kiiged

Istumisala

NOORTE TÄNAV

Parkla

227 autokohta

Jalgrattaparkla

Huvitegevuse sissepääs

Päikesepaneelid

Ekstensivne murukatus

Lipuväljak

Välilava

Teeninduspääs

Perspektiivne hoonestusala

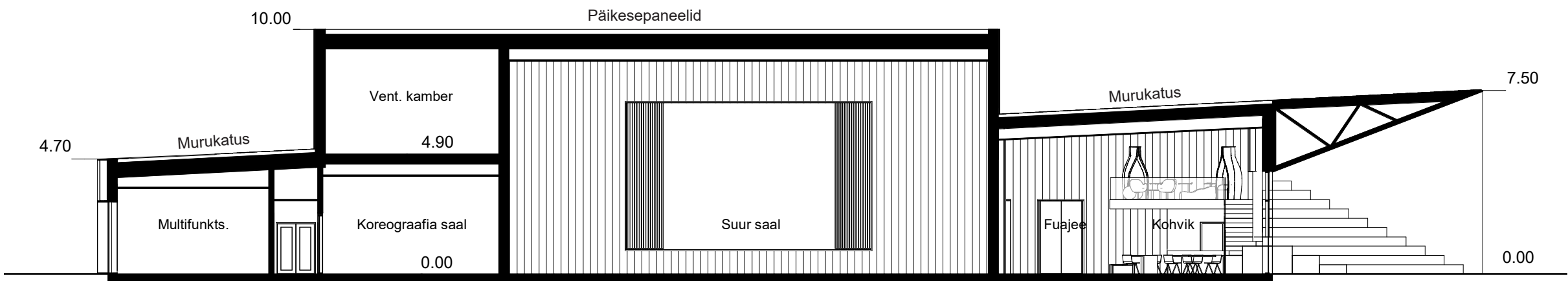
Staadionikompleks

VAADE PARKLAST HUVITEGEVUSE SISSEPÄÄSULE

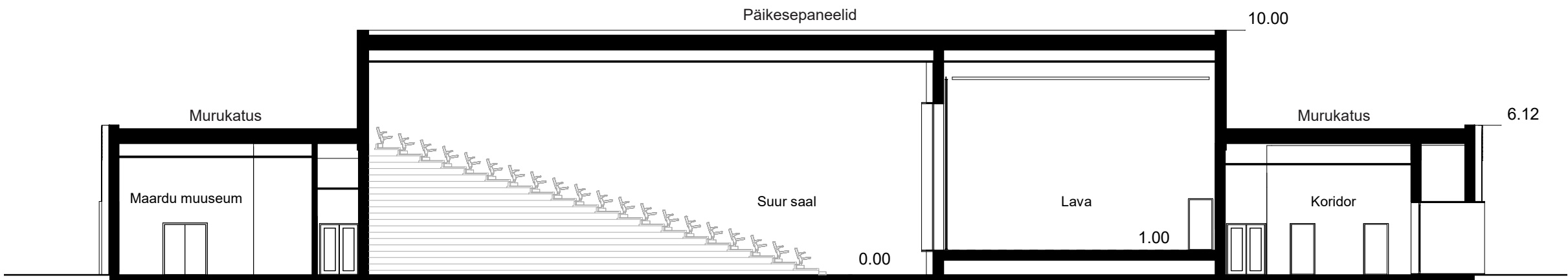




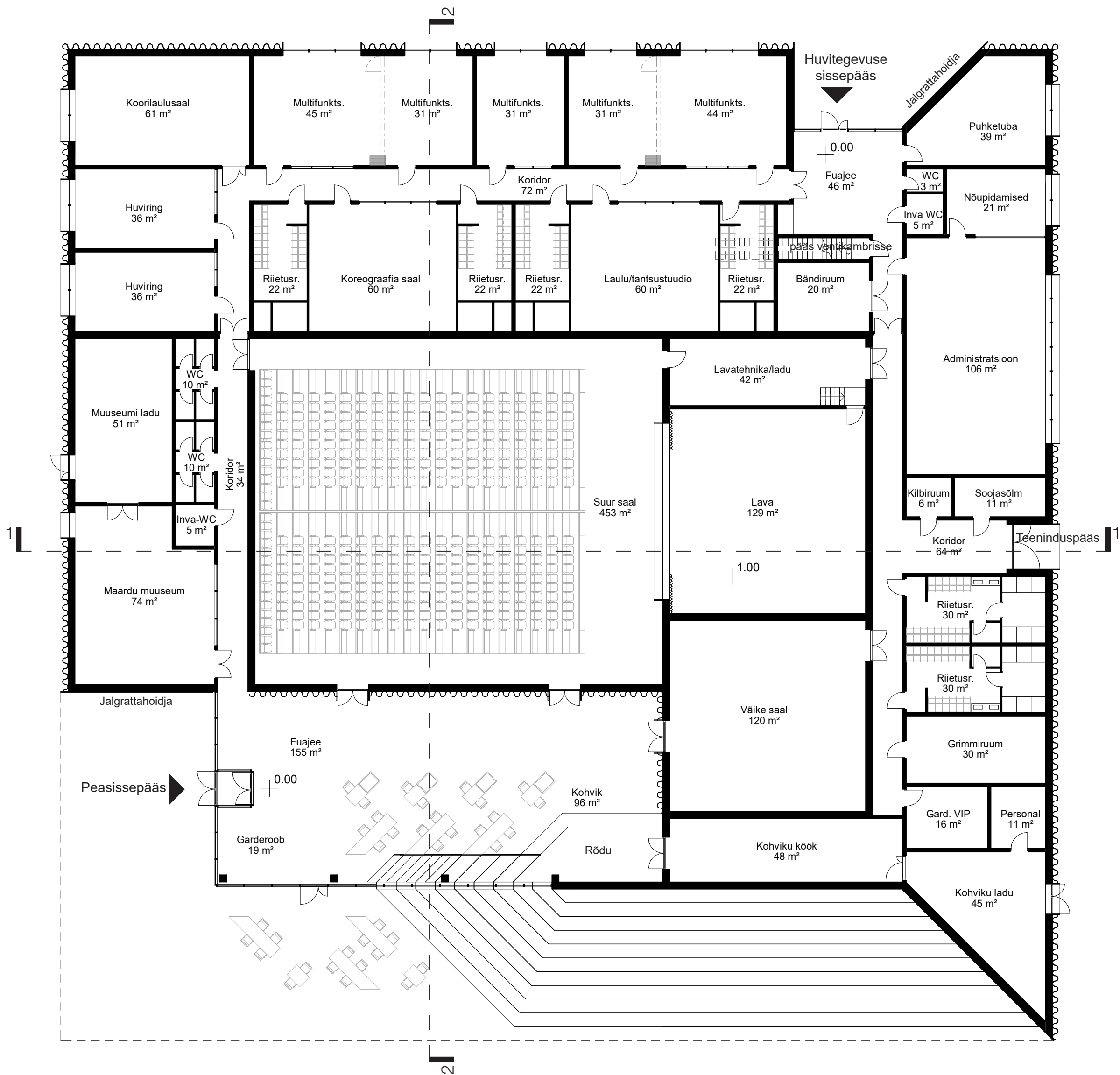
LÕIGE 1-1 M 1:200



LÕIGE 2-2 M 1:200



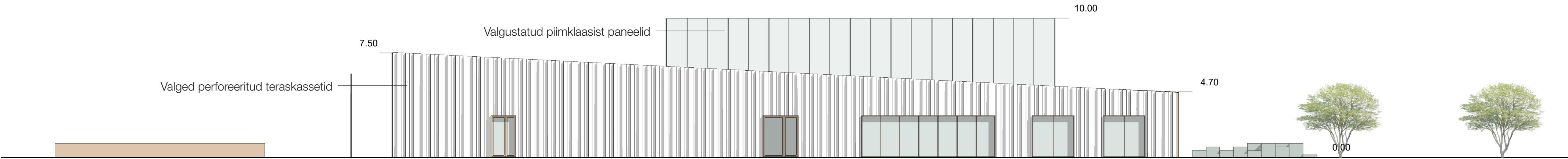
1. KORRUSE PLAAN M 1:200



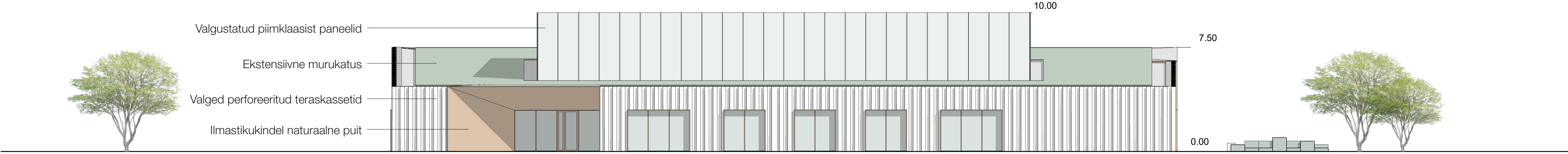
VAADE KULTUURIKESKUSE FUJAEEST JA KOHVIKUST



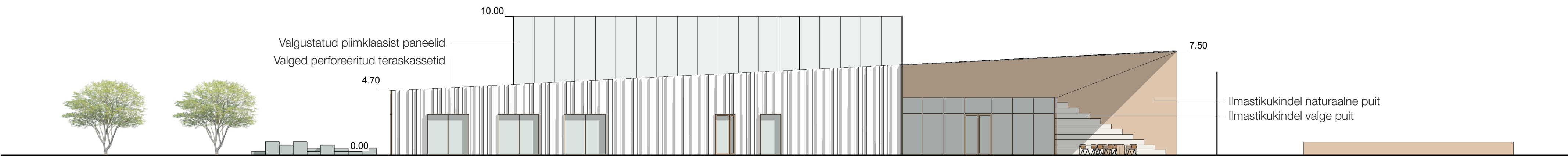




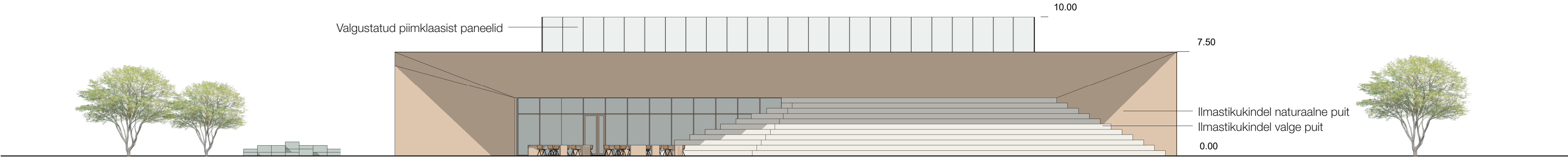
VAADE IDAST, STAADIONILT M 1:200



VAADE PÕHJAST, PARKLAST M 1:200



VAADE LÄÄNEST, KARJÄÄRI TÄNAVALT M 1:200



VAADE LÖUNAST, NOORTE TÄNAVALT M 1:200

VAADE KARJÄÄRI TÄNAVALT

